



Extrait du Association La Bourguette-autisme

<http://bourguette-autisme.org/Le-premier-Cafe-Famille-a-l>

Le premier « Café Famille » à l'intention des familles de La Bourguette s'est tenu le 25 octobre 2014 à St Estève de Janson.

# Le premier « Café Famille » à l'intention des familles de La Bourguette s'est tenu le 25 octobre 2014 à St Estève de Janson.

Date de mise en ligne : mercredi 19 novembre 2014

## CAFE RENCONTRE FAMILLE

*L'association La Bourguette a le plaisir de vous convier au premier café rencontre famille.*

*Un lieu convivial d'information, d'échanges et de parole.*

*Un espace de parole ouvert à tous les membres de la famille*

.a vie de l'association -

**LE 25 octobre 2014**

**10H00-12H00**

**Salle de la Mairie de St ESTEVE DE JANSON (13)**

Chemin Départemental 66 B  
13510 Saint-Estève-Janson

### Description :

Le premier « Café Famille » organisé à l'intention des familles de l'association La Bourguette s'est tenu le samedi 25 octobre 2014 à Saint Estève de Janson



Association La Bourguette-autisme



Pour toutes demandes d'informations complémentaires

Sylvie CARDONNEL  06-81-47-49-50

Le premier « **Café Famille** » organisé à l'intention des familles de l'association **La Bourguette** s'est tenu le samedi 25 octobre 2014 à 10 heures à **Saint Estève de Janson** dans les Bouches du Rhône.

Il a rassemblé vingt personnes autour d'un café, ou d'un thé, et de délicieuses viennoiseries au café restaurant « **La Table d'Estève** » dont l'accueil chaleureux a contribué au succès de cette réunion .

Lorsque les membres d'une famille sont confrontés au rôle de parent, de frère, de soeur de personnes autistes, d'enfants autistes ou polyhandicapés ils se sentent souvent démunis, impuissants, isolés et ils ressentent le besoin de partager, de se sentir écoutés, compris.



## **Sylvie Cardonnel**

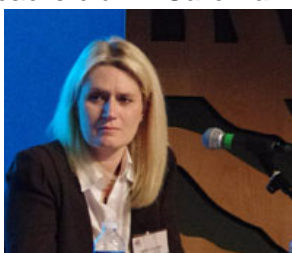
C'est pour répondre à ce besoin impérieux que La Bourguette, sous l'impulsion d'une maman, **Sylvie Cardonnel**, a décidé de proposer régulièrement aux familles des moments de rencontre, d'échange, de partage, ou « **Cafés Famille** », dans un lieu convivial et chaleureux en dehors des établissements de l'association.

Auprès de **Sylvie Cardonnel**, une professionnelle de l'association **Nathalie Héritier**, psychologue, est en charge de l'animation des réunions.

Le « **Café Famille** » a notamment pour ambition de permettre aux familles, selon leurs souhaits :

*" d'aborder à leur initiative des questions concernant aussi bien les préoccupations quotidiennes que de grands thèmes plus généraux, " de participer, peut être pour la première fois pour certains, à un groupe de rencontre permettant d'échanger en toute confiance et confidentialité, " d'apprendre ou d'enrichir leurs connaissances grâce à l'expérience ou au savoir des autres, " d'avoir l'opportunité de sortir de l'isolement, de réaliser qu'elles ne sont pas seules à vivre cette expérience particulière de parent de personne autiste ou d'enfant polyhandicapé, " d'avoir la possibilité de s'autoriser à profiter d'un moment bien à elles et à chacun de réaliser l'importance de s'occuper de soi. " de mieux comprendre l'autisme, ainsi que son enfant ou son frère.*

Ainsi pour cette première fois quatre familles dont l'enfant est accueilli à l'[IME](#), sept familles du [FAM](#) Les Capelières, une famille de l'[ESAT](#) Le Grand real, une famille du [FAM](#) Le Grand Real et une famille du [FAM](#) de Valbonne se sont réunis dans le cadre d'un « **Café Famille** ».



## **Nathalie Héritier**

La réunion, organisée avec le soutien de tous les membres des équipes de l'institution, a été riche en échanges d'expériences et d'informations que ce soit entre les parents d'adultes et les parents d'enfants ou adolescents ou qu'entre les parents de même établissement ou d'établissements différents....

**Au fil de la discussion** lancée par **Nathalie Héritier** sur le thème du fonctionnement des tutelles, des sujets aussi divers que l'appréhension suscitée par l'internat, que la relation avec le frère ou la soeur, que le regard des autres et que les anecdotes vécues par les uns et les autres ont notamment été abordés.

Sans trahir la confidentialité des propos échangés il est permis d'indiquer que tous les participants ont fortement apprécié cette rencontre.

**Toutes les familles** de l'association **La Bourguette** sont cordialement invitées à prendre part aux prochains « Cafés Famille » .

Pour la première année :

*" Il est prévu une réunion un samedi matin tous les 2 mois. " Pendant 2 heures. " Madame Nathalie Héritier, psychologue, est en charge de l'animation ce groupe auprès de Sylvie Cardonnel. " Les dates et lieux de rencontres seront annoncées par courrier et par mail ainsi que sur le site [www.bourguette-autisme.org](http://www.bourguette-autisme.org) ou la page facebook de La Bourguette. " Les personnes inscrites sont contactées quinze jours avant la réunion concernée pour confirmer leur venue.*



### **La table d'Estève**

Il n'y a aucune obligation d'assister à toutes les rencontres. Une évaluation sera faite après la première année de manière à ajuster, affiner et améliorer le dispositif pour les sessions suivantes.

Le **prochain « Café Famille »** est programmé le **24 janvier 2015** à **Saint Estève de Janson**.

Pour tenir compte de l'éloignement de certaines familles il est prévu d'organiser ultérieurement un **"Café Famille"** sur le site de Valbonne dans le Var.